

Extrait du Ecole d'Albert de Rions - Saint Auban sur l'Ouvèze

<http://www.ac-grenoble.fr/ecole/stauban/spip.php?article1305>

EMALA : de Entrechaux à Malaucène novembre 2013

- EMALA - BIO Diversité 2013/2014 -



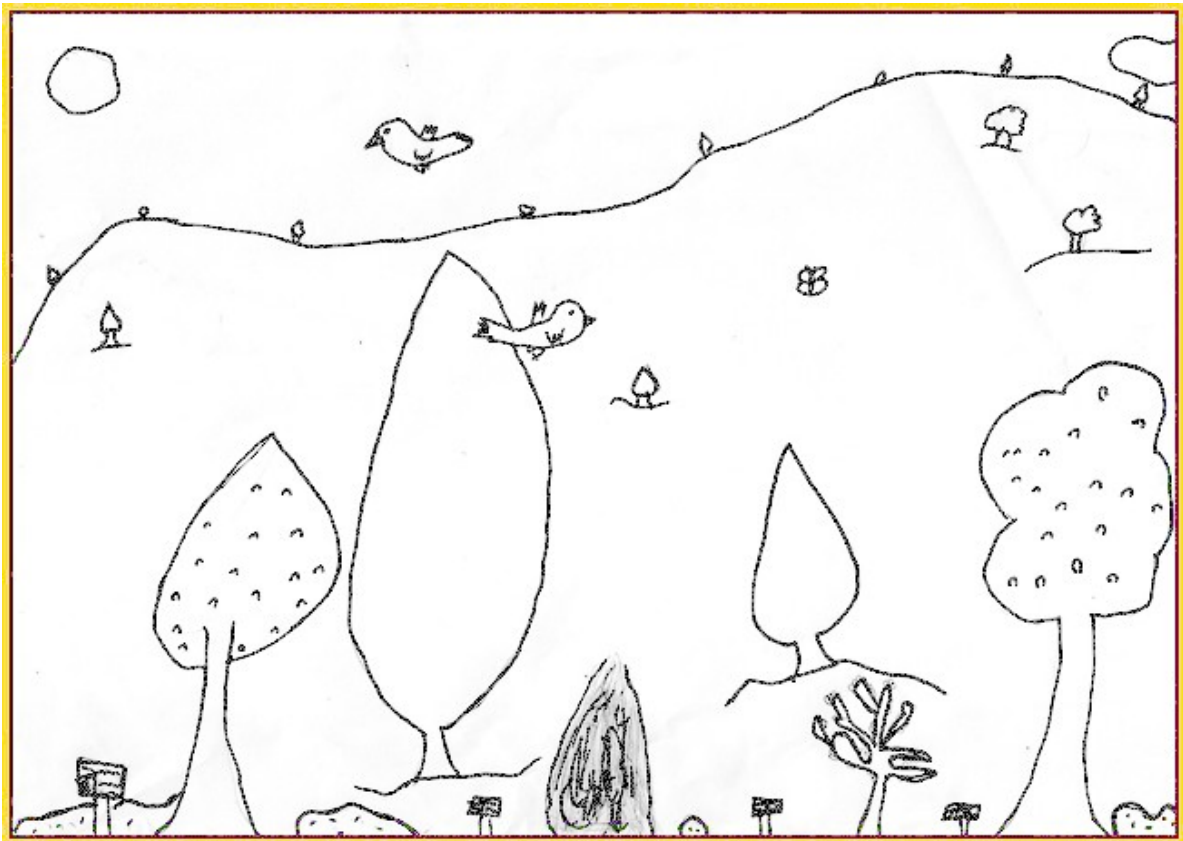
Date de mise en ligne : vendredi 20 décembre 2013

Ecole d'Albert de Rions - Saint Auban sur l'Ouvèze

**Jeudi 07 novembre,
nous nous sommes rendus,
le matin,
à Entrechaux,
faire un parcours botanique et de santé.**

**L'après midi nous sommes allés faire une randonnée
en haut du col de Malaucène.**

1) Sentier botanique des Piboules

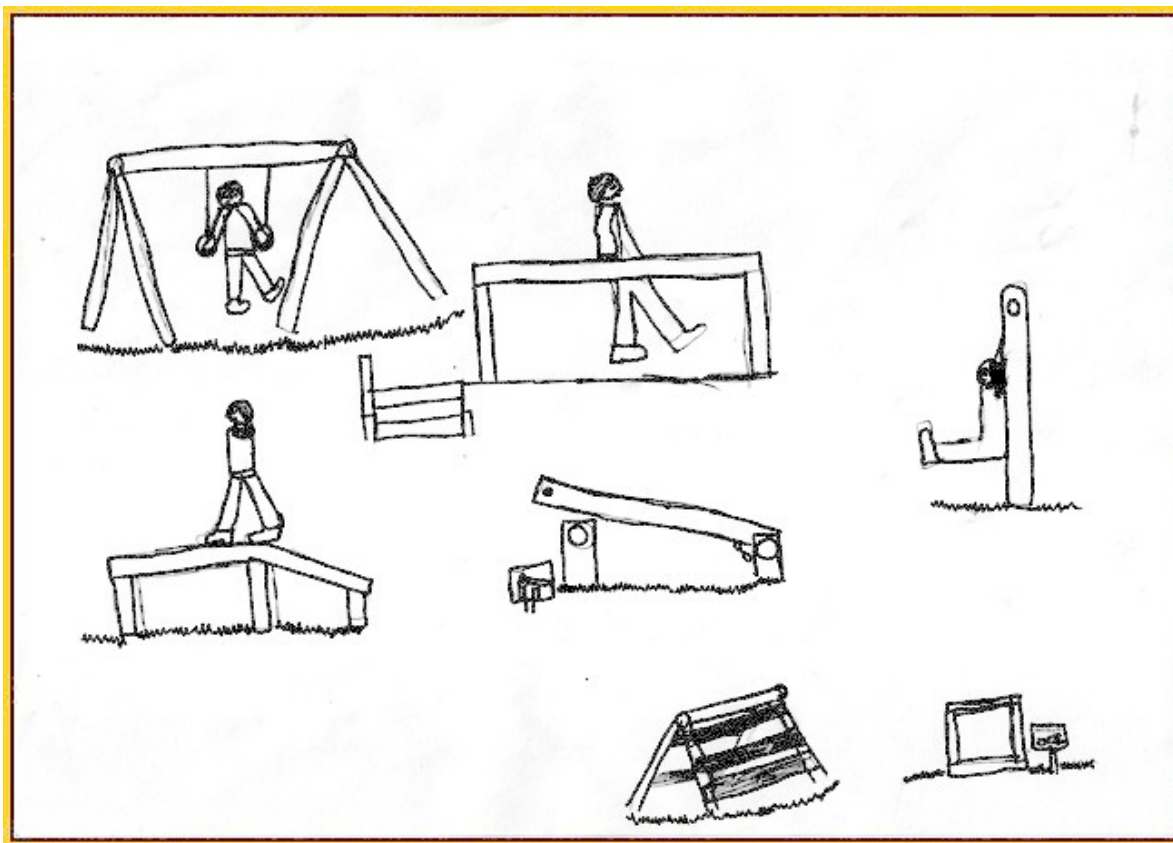


Nous sommes arrivés dans un parc où un canal longeait l'Ouvèze.
Dans ce parc, les végétaux étaient plantés par « l'homme ».
Ils étaient nommés en français, en latin et en provençal sur des plaquettes placées devant eux,.

Jean Pierre nous a mis par groupe de deux et il nous a distribué deux feuilles :
sur la première il y avait le plan du parc
et sur la seconde on devait recopier le nom des arbres en provençal.

Il nous fallait tout d'abord retrouver les végétaux nommés en français
et écrire le nom en provençal.

2) Parcours de santé



Un parcours de santé est un endroit où on s'amuse sur plusieurs épreuves
et où on se garde en forme et en bonne santé.

Par exemple :

- escalader des « minis » parois,
- se suspendre par les bras à des anneaux,
- ramper dans un tunnel,
- se suspendre par les bras à une échelle suspendue et faire des allers-retours,

- sauter du haut de tremplins de tailles différentes,
- marcher sur une poutre,
- soulever un rondin de bois...

3) Randonnée à Malaucène

Avant de manger, nous avons repris la route en direction de Malaucène.

En sortant du bus nous avons commencé notre randonnée pédestre qui montait en haut d'un col où nous avons bien mérité notre déjeuner !

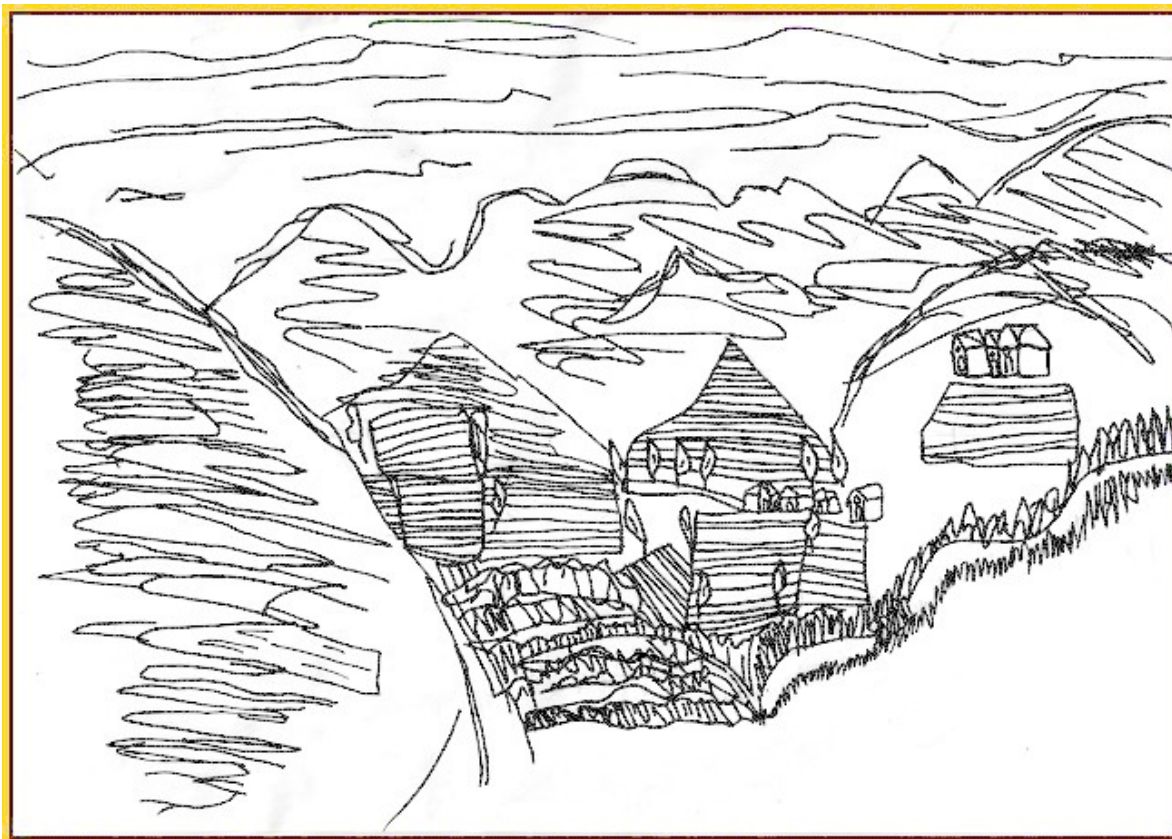
La montée était raide, longue et fatigante, nous avançons lentement en file indienne et parfois deux par deux... car le sentier était assez étroit, rocailleux et caillouteux.

Quand nous sommes arrivés au sommet du col, nous nous sommes arrêtés pour pique niquer.

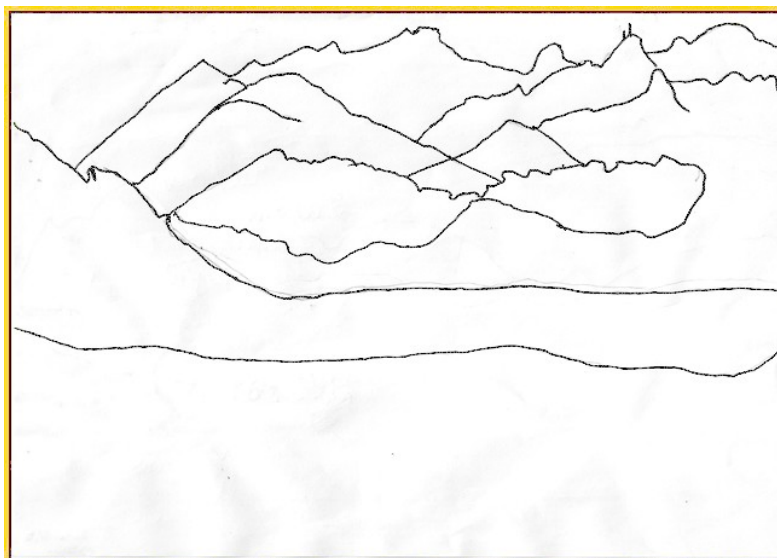
Après nous avons continué notre chemin qui descendait légèrement et là nous nous sommes arrêtés pour faire un croquis du paysage.

De là-haut nous avons une vue sur Valence et une autre sur les Baronnies, le Ventoux, Nyons...

4) les croquis de paysage



Un croquis de paysage c'est un dessin basé sur un paysage qu'on voit, qu'on observe et qu'on copie.



Il ne faut pas mettre trop de détails et respecter la ressemblance du premier plan et des autres plans, des horizons, des habitations (maisons, villages, villes...), mais aussi des cultures agricoles, et enfin des voies routières.