

Extrait du Ecole d'Albert de Rions - Saint Auban sur l'Ouvèze

<http://www.ac-grenoble.fr/ecole/stauban/spip.php?article841>

L'anatomie des insectes

- EMALA - L'Harmas de Jean-Henri Fabre : trésors de nature, témoignage d'une vie - Sortie avec le Cycle 3 du 23 Novembre 2009 -

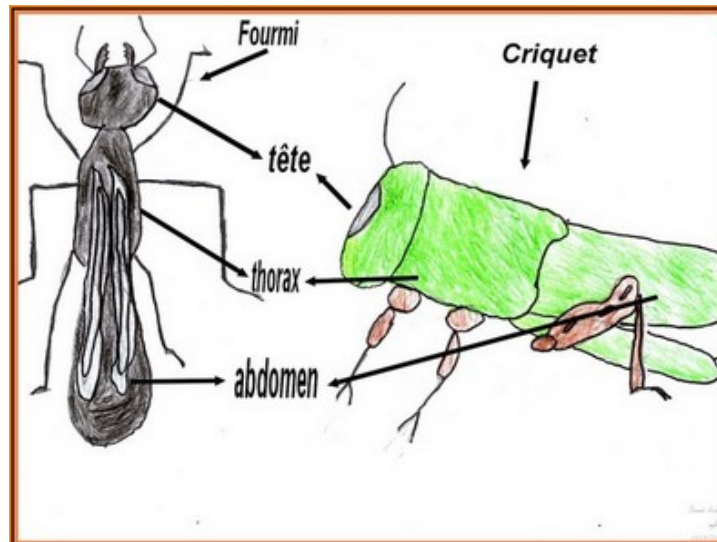


Date de mise en ligne : samedi 19 décembre 2009

Ecole d'Albert de Rions - Saint Auban sur l'Ouvèze

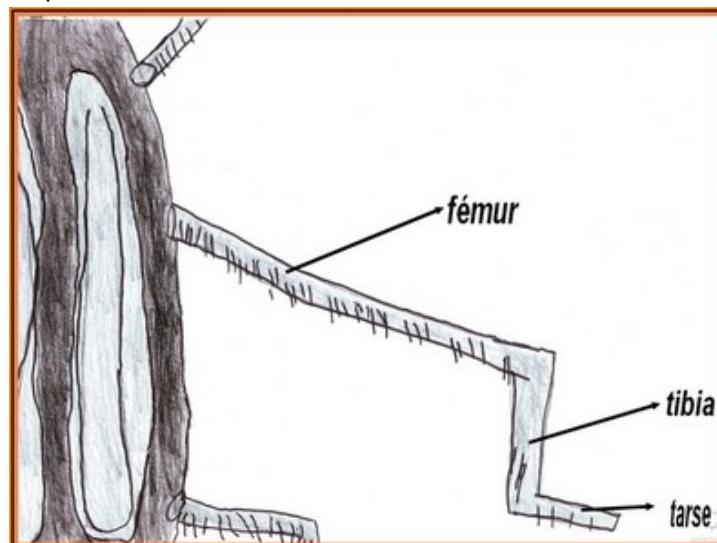
par Ennemonde et Mathilde

On peut voir trois parties chez les insectes : la tête, le thorax et l'abdomen.



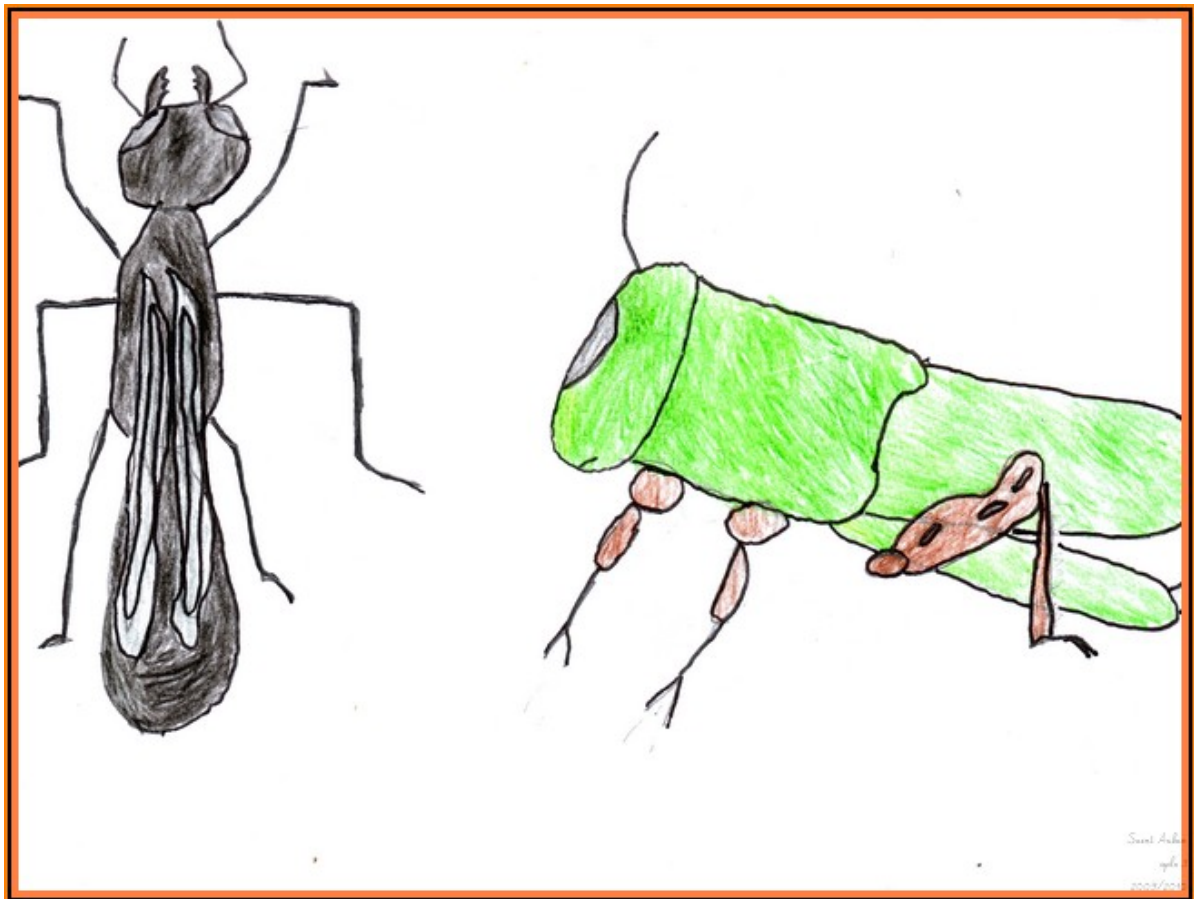
les 3 parties d'un insecte

Trois parties sont aussi sur les pattes : le fémur, le tibia et les tarse.

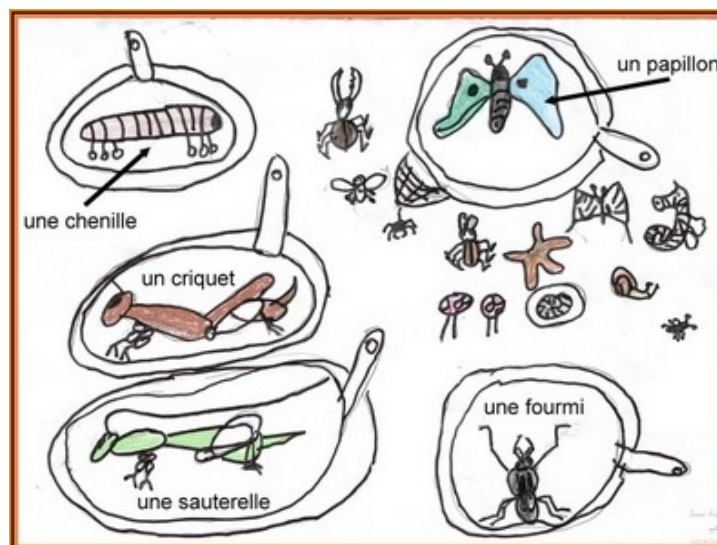


les parties d'une patte d'insecte

Sur certaines fourmis, on peut trouver 4 ailes.



Les mouches elles n'ont que 2 ailes.



vue au binoculaire

On peut reconnaître le criquet à la sauterelle, parce que les criquets ont des petites antennes et les sauterelles des grandes ; elles font presque la taille de son corps.

Parfois on peut croire que les grillons ont une patte sur l'abdomen mais ce n'est pas vrai, elle est bien sur le thorax.

