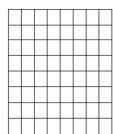




On a joué avec les bractées du tilleul :  
elles descendaient en tourbillonnant...



Alors, on a eu envie de **fabriquer un hélicoptère**



prendre une feuille  
avec un quadrillage



tracer le modèle  
en comptant bien les cases



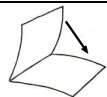
décorer les 6 rectangles



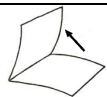
découper au bord du modèle



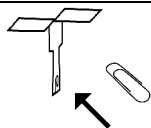
découper sur les traits épais  
à l'intérieur



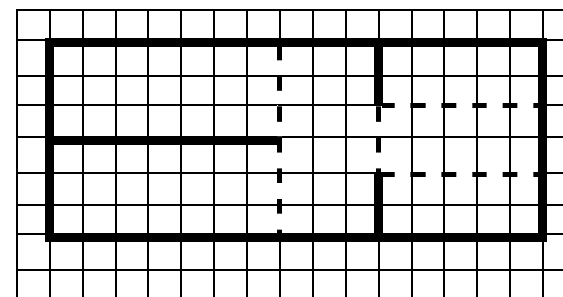
plier sur les pointillés  
en respectant les flèches



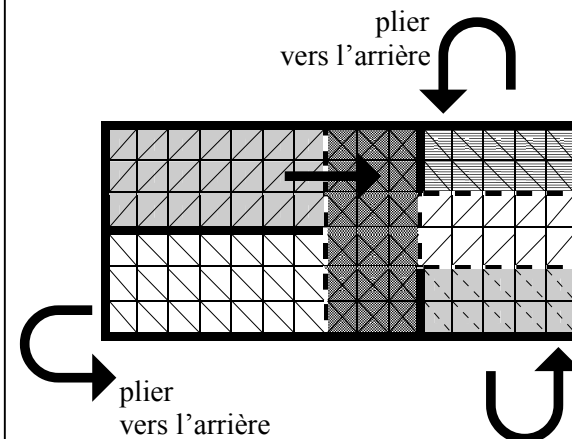
déplier les ailes



accrocher un trombone en bas



le modèle tracé  
sur la feuille quadrillée



le modèle décoré et découpé